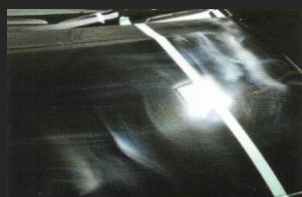


## 簡単に塗り込んで拭き取るだけで 洗車キズが埋まり素晴らしい光沢仕上げ剤

簡単に塗り込んで拭き取るだけで、洗車キズやバフ目の付いた車もすばやくキズが埋まり、素晴らしい光沢に仕上がります。機械掛けの場合は本品を付けすぎないようにダブルアクションポリッシャーを用いて縦横にスライドさせながら低速回転でかけてください。

### 使用方法

1. 使用する前に、目立たない所で適用性を確認してください。
2. あらかじめ水洗いし、砂ボコリや汚れを落とし、柔らかいクロスでボディー全体の水分を完全に拭き取ってください。
3. 本品をマイクロファイバークロスに適量含ませ、広い面積を一度に塗り込まずに、まずパネルごとに塗り込みます。すぐに乾いたキレイなクロスですぐに拭き取り、次に移ってください。作業を繰り返していくうちにクロスに液を含み過ぎると拭き取りが悪くなるので、付け過ぎないようにしてください。
4. 施工終了後、濃色車においては塗装表面に傷を埋める成分の一部が白く浮き出る場合がありますが、固く絞ったクロスで拭き取ることで簡単に除去出来ます。



- ① **バフ目が入っている状態** シングルアクションポリッシャーにウールバフ(毛足の長さ5mm)を装着し、中目の研磨剤で磨いた状態。



- ② **吹き付け** マイクロファイバークロス(別売)を四つ折りにし本品を適量吹き付けてください。



- ③ **塗り込み・拭き取り** ムラがないように塗り込み、時間を置かずにキレイなクロスにて拭き取ってください。



- ④ **左半分施工完了** 左半分のバフ目が埋まりすばらしい光沢が出ました。

\* 広い面積を一度に施工せずにパーツごとに塗り込み・拭き取りを行ってください。

※傷を埋める成分の一部が塗装表面に白く浮き出る場合があります。これは通常の洗車や、固く絞ったクロスで拭き取ることで簡単に除去できます。

※炎天下や走行後に塗装面・樹脂が熱い時は、冷水にて良く冷やしてから、涼しい所及び日陰にて作業を行ってください。熱い状態のまま使用すると色ムラが発生したり、拭き取りが困難になります。

※本品を塗り込んだままの状態絶対に放置しないでください。

※キズの原因になりますので、風の強い時や砂ボコリの多い所では使用しないでください。

又、容器を塗装面の上に置かないでください。

Beyond the barrier

# AvanteWest

Auto Concept ZERO

販売元：アイフォース 株式会社  
〒595-0033 大阪府泉大津市板原町4丁目20番30号  
TEL: 0725-47-0700  
FAX: 0725-47-0705  
Mail: info@avantewest.com  
URL: http://www.avantewest.com

iForce Co., Ltd.  
integration